

# WORKER

**Flamingobrænder med udsugning**

88.1310.470



**Brugsanvisning**

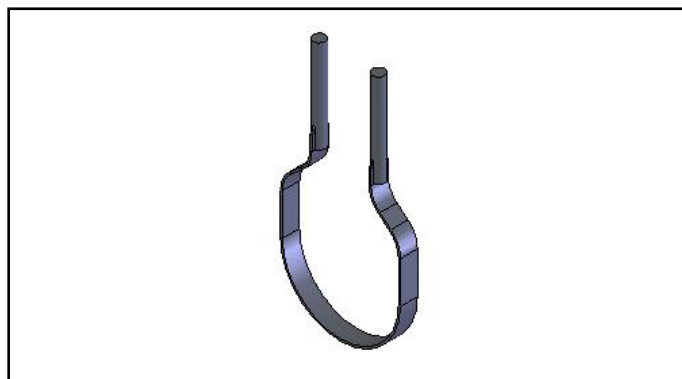
# Brugsanvisning for flamingobrænder med udsugning - 88.1310.470



## Sliddele:



Kniv 30cm.



Rundkniv 30 cm.

## Funktionsbeskrivelse og betjening

### Trin 1



Forbind forsynings- og styringskabler.

### Trin 4



Tryk sikkerheds- og ON/OFF kontakterne ind samtidigt for at aktivere varmen på kniven.

### Trin 2



Tænd for CSM apparatet.

### Trin 5



Juster dybde efter behov.

### Trin 3



Juster temperature på kniven ved at dreje potentiometret til 70 Amp. Juster

### Trin 6



Start skæring.