

# Arbejdstilsynet

Arbejdstilsynet i Danmark er en statslig myndighed, der bl.a. fører tilsyn med bygge- og anlægspladser.

På danske byggepladser gælder de danske arbejdsmiljøbestemmelser med tilhørende vejledninger.

Arbejdstilsynet er delt op i fire tilsynscentre med et hovedkontor i København.

Tilsynscentrene er bl.a. bemandet med specialister, der har branchekendskab, herunder også tilsynsførende, der er specialister på bygge- og anlægsområdet.

Hvis du ønsker information om de danske bestemmelser på byggepladser, kan du finde informationen på [www.at.dk](http://www.at.dk).

Hvis du ringer til Arbejdstilsynet, kan du ikke forvente at vi taler polsk. Du skal derfor henvende dig på engelsk.

## Reaktion

Arbejdstilsynets inspektører vil ved besøg/inspektion på din byggeplads kontrollere, om dit arbejde udføres efter de danske bestemmelser.

Hvis de finder forhold, der ikke lever op til de danske bestemmelser, har de følgende muligheder:

**Vejledning:** Give gode råd og vejledning om hvordan dit arbejde kan udføres efter de danske bestemmelser.

**Påbud:** Påbyde at ulovlige forhold ændres til lovlige inden for en nærmere angiven tidsfrist.

**Forbud:** Standse arbejdet, hvor der er overhængende betydelig fare for dit eller andres liv og helbred.

**Indstilling til retslig tiltale:** Indstille, at politiet rejser en straffesag, fordi du udfører arbejdet groft uforsvarligt.

## Sikkerhed ved stilladsarbejde

Se også folderne om:

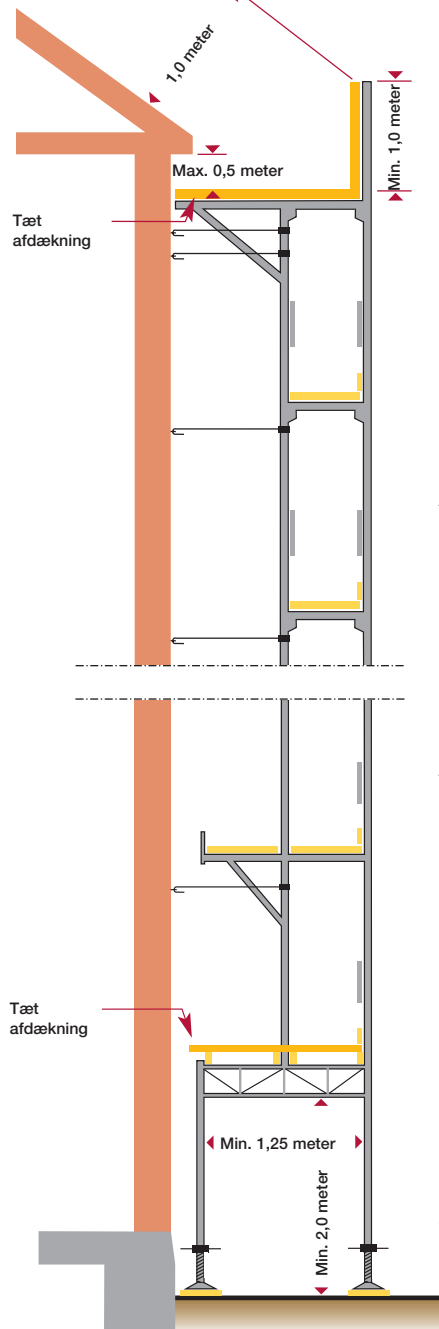
- Tagarbejde
- Stigearbejde
- Gravearbejde
- Nedrivningsarbejde

- Tegngivning ved kranarbejde
- Personlige værnemidler
- Uddannelse



**Arbejdstilsynet**  
**Telefon 70 12 12 88**  
**E-post: [at@at.dk](mailto:at@at.dk)**  
**Hjemmeside: [www.at.dk](http://www.at.dk)**

# Opstilling og brug af stilladser



Tæt skærm, affaldsskakt, hejseindretning eller inddækning med net eller plastik kræver ekstra forankring.

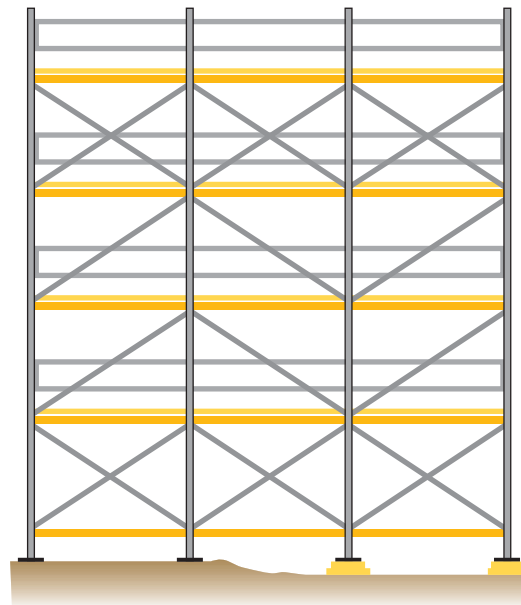
Afstand til væg eller anden fast bygningsdel max 30 cm.

Ved større afstand skal der opsættes rækværk eller konsoller.

Stilladser må kun opstilles på fast og bæredygtigt underlag

Stilladser over 2 meters højde skal altid forsynet med rækværk bestående af håndknæ- og fodlister.

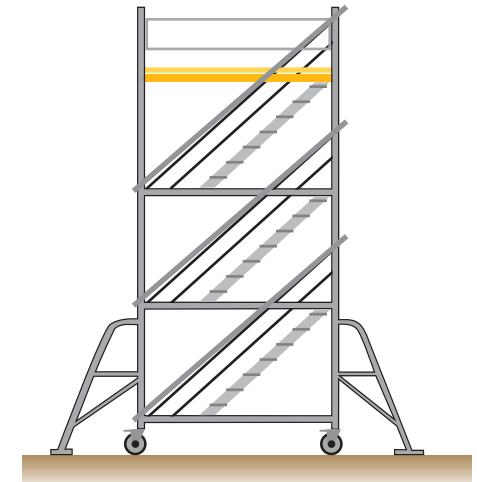
Stilladser skal være forsynet med diagonalafstivning.



Opklodsning må ikke være højere end 20 cm

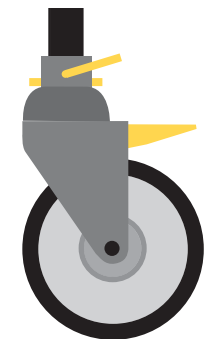
Stilladser højere end 3 meter må kun opstilles under ledelse af en særligt sagkyndig person og af ansatte, der har gennemgået den særlige uddannelse.

Der skal være en opstillingsvejledning på opstillingsstedet.



Rullestilladser skal være sikret mod væltning jfr. opstillingsvejledningen.

Stilladshjul skal kunne bremses og være sikret mod at falde ud.



Alle fastgjorte stilladser skal forsynes med et skilt der oplyser om stilladsklasse, og hvad stilladset skal bruges til.

Alle stilladser skal have forsvarlige adgangsveje, der kan bestå af trapper, stige-trapper eller stiger, afhængig af stilladskonstruktionen og brugen af det.