



Diesel og gas gaffeltruck  
Kapacitet 5000 – 8000 kg  
H50, H60, H70, H80,  
H80/900, H80/1100

Type 396-02

### Sikkerhed

Når man håndterer en last på op til 10.000 kg, kommer sikkerheden før alt andet. Eksempelvis når lasten er i bevægelse og der må tages højde for den dynamiske påvirkning, så er Linde Torsion Support en stor hjælp. Helt op til 30 % af den dynamiske påvirkning absorberes i tagkonstruktionen. En enorm fordel, selv ved store løftehøjder.

### Køreegenskaber

En gaffeltruck, som er bygget til de virkelig tunge opgaver. For at optimere både motor og køreegenskaber er de seneste teknologiske landvindinger anvendt. Føreren kan bruge truckens store potentiale til dagligt at optimere produktiviteten.

### Komfort

Denne gaffeltruck er udstyret med en ligeså rummelig førerplads, som normalt findes i en bil. Designet efter de nyeste ergonomiske standarder. Rummelig førerplads, justerbart armlæn, affjedret sæde og funktionel placering af alle kontrolfunktioner gør at føreren og gaffeltrucken arbejder som én enhed.



### Driftsikkerhed

Gennem mere end 50 år er Lindes hydrauliske system blevet optimeret og udviklet. Resultatet er driftsikkerhed. Drivenheden med 2 vedligeholdelsesfrie aksialpumper til henholdsvis kørsel og løft er designet til intensiv indsats.

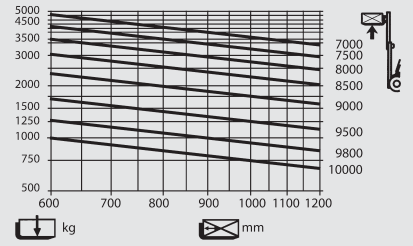
### Produktivitet

Produktiv og omkostningseffektiv i arbejdet. Den originale Linde hydrostatiske transmission overflødiggør gear, kobling, differentiale og konventionelle bremsere. Resultatet er lave serviceomkostninger, drifttiden er høj og produktiviteten er betydeligt forbedret.

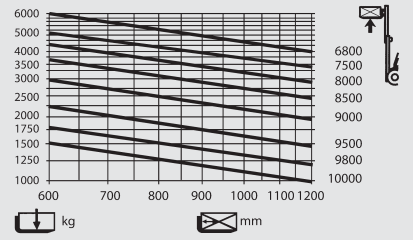
Lastdiagrammet er gældende med SE-dæk.



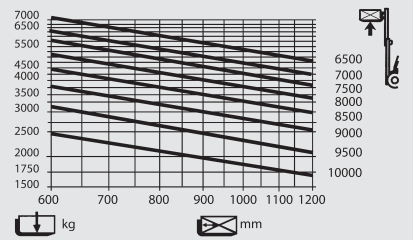
H50



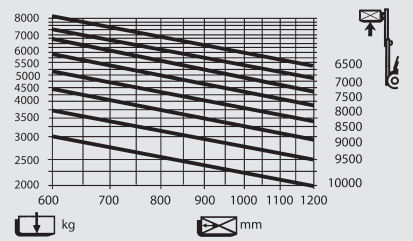
H60



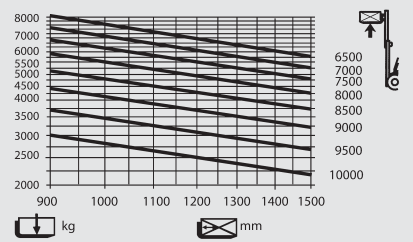
H70



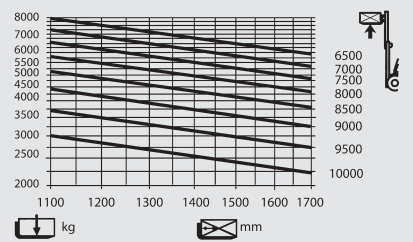
H80



H80/900



H80/1100



# Standard udstyr/Ekstra udstyr

## Standard udstyr

Turboladet 4,0 l DEUTZ dieselmotor med direkte indsprøjtning med intercooler og 87 kW

Hurtigt reagerende 2-pedal system

Linde Load Control integreret i armlæn

Hydraulisk affjedret komfort sæde med en lang række indstillingsmuligheder

Rat, som kan justeres i vinklen

Hurtig reagerende, jævn og præcis hydrostatisk styring

Høj sikkerhed og stor stabilitet takket være Linde Torsion Support

Drivenheden med 2 aksialpumper til henholdsvis kørsel og løft reducerer brændstofforbruget

Højtydende hydraulisk filter system sikrer oliens renhed og forlænger levetiden for alle hydrauliske komponenter

Refleksfrit display med grafisk visning af brændstofmåler, timetæller og service information

Kontrollamper på displayet, som viser tryk på motorolien, overophedning af motoren, parkeringsbremse, tilstoppet luftfilter, lavt brændstofniveau og akustisk signal for forhøjet temperatur på motor- eller hydraulikolier

Meget aflægningsplads

Kabinelys

Supersoft dæk

### Standard mast

Løftehøjde h3 = 3,550mm (H50, H60),  
Løftehøjde h3 = 3,150mm (H70, H80),  
Løftehøjde h3 = 2,750mm (H80/900, H 80/1100)

### Gaffelvogn

Bredde b3 = 1,800mm (H50, H60, H 70),  
Bredde b3 = 2,180mm (H80, H80/900),  
Bredde b3 = 2,400mm (H 80/1100)

### Gaffler

Længde l = 1,200mm (H50 – H 80),  
Længde l = 1,800mm (H80/900),  
Længde l = 2,200mm (H 80/1100)

## Ekstra udstyr

Enkeltpedal med retningsvælger placeret i armlænet

### Standard master

3,550 til 8,850mm løft (H50,H60)  
3,150 til 8,850mm løft (H70,H80)  
2,750 til 8,850mm løft (H80/900, H 80/1100)  
Triplex master (fuld friløft)

Forskellige lastgitre

Forskellige gaffelslæder

Forskellige gaffellængder

1, 2, 3 eller 4 udtag til ekstra hydraulik til enhver mast

Sikkerhedsbøjle kan udbygges til komplet kabine med tag, front- og bagmoduler samt døre

Visker/vasker til front-, bag- og tagvinduer

Solafskærmning til tagvindue, clipboard, yderligere lysmontering til førerpladsen, højdejusterbar ratstamme

Forskellige justerbare sæder med lændestøtte, sædevarme og luftaffjedring.

Drejesæde 17°

Kabinevarme med integreret pollenfilter

Air condition

Radio med CD/MP3/SD-kort og højttalere

Kørelys på gaffeltruck, arbejdslys

Akustisk bakalarm, rotorblink og springblink

Lysudstyr til kørsel på offentlig gade og vej

Forskellige spejle

Forskellige dæk

LFM (Linde Forkliftdata Management)

Integreret diesel partikkelfilter med ladestandsindikator på displayet

Lakering i kundefarver

Specialversion tilpasset støberier

Andet ekstra udstyr efter ønske.

# Tekniske specifikationer (i.h.t. VDI 2198)

Kendetegn	1.1	Fabrikat		LINDE	LINDE
	1.2	Fabrikantens modelbetegnelse		<b>H50D</b>	<b>H60D</b>
	1.3	Motortype		Diesel	Diesel
	1.4	Betjening		Siddende	Siddende
	1.5	Løftekapacitet	Q (t)	5.0	6.0
	1.6	Tyngdepunktsafstand	c (mm)	600	600
	1.8	Lastafstand, afstand mellem drivaksel og gafler	x (mm)	630	630
	1.9	Hjulafstand	y (mm)	2160	2160
	Vægt	2.1	Egenvægt	(kg)	10160
2.2		Akseltryk med last, for/bag	(kg)	12772/2388	14357/2043
2.3		Akseltryk uden last, for/bag	(kg)	4925 / 5235	4940 / 5460
Hjul/dæk	3.1	Hjul		SE	SE
	3.2	Hjulstørrelse, for		355/65-15	355/65-15
	3.3	Hjulstørrelse, bag		8.25-15	8.25-15
	3.5	Hjul, antal, for/bag (x = kørehjul)		2x / 2	2x / 2
	3.6	Sporvidde, for	b10 (mm)	1594	1594
	3.7	Sporvidde, bag	b11 (mm)	1600	1600
	Dimensioner	4.1	Mast/gaffelslæde tilt, frem/tilbage	a/b (gr.)	5,0 / 9,0
4.2		Masthøjde, sænket	h1 (mm)	2735 <sup>1)</sup>	2735 <sup>1)</sup>
4.3		Friløft	h2 (mm)	150	150
4.4		Løftehøjde	h3 (mm)	3550 <sup>1)</sup>	3550 <sup>1)</sup>
4.5		Masthøjde, hævet	h4 (mm)	4448	4448
4.7		Højde på sikkerhedsbøjle (kabine)	h6 (mm)	2746	2746
4.8		Sædehøjde	h7 (mm)	1503	1503
4.12		Højde på trækkrog	h10 (mm)	847	846
4.19		Total længde	l1 (mm)	4639	4639
4.20		Længde inkl. gaffelryg	l2 (mm)	3439	3439
4.21		Total bredde	b1/b2 (mm)	1900/1870 <sup>2)</sup>	1900/1870 <sup>2)</sup>
4.22		Gaffeldimensioner	s/e/l (mm)	60 x 130 x 1200	60 x 130 x 1200
4.23		Gaffelslæde ISO 2328, klasse/type A, B		4A	4A
4.24		Bredde, gaffelslæde	b3 (mm)	1800	1800
4.31		Frihøjde under mast	m1 (mm)	207	204
4.32		Frihøjde under gaflerne	m2 (mm)	247	247
4.33		Gangbredde med 1000 x 1200 palle på tværs	Ast (mm)	4890 <sup>3)</sup>	4890 <sup>3)</sup>
4.34		Gangbredde med 800 x 1200 palle på langs	Ast (mm)	5090 <sup>3)</sup>	5090 <sup>3)</sup>
4.35		Venderadius	Wa (mm)	3060	3060
4.36		Mindste vendepunktsafstand	b13 (mm)	975	975
Ydelser	5.1	Kørehastighed, med/uden last	(km/t)	23 / 23	23 / 23
	5.2	Løftehastighed, med/uden last	(m/s)	0.53 / 0.53	0.53 / 0.53
	5.3	Sænkehastighed, med/uden last	(m/s)	0.5 / 0.5	0.5 / 0.5
	5.5	Trækraft, med/uden last	(N)	35000 / 34000	38000 / 35000
	5.7	Stigeevne, med/uden last	(%)	26 / 34	24 / 34
	5.9	Accelerationstid, med/uden last	(s)	5,1 / 4,7	5,6 / 5,1
	5.10	Bremse		Hydrostatisk	Hydrostatisk
Motor	7.1	Motorfabrikat/type		Deutz TCD 2012	Deutz TCD 2012
	7.2	Motorydelse iht. ISO 1585	(kW)	87	87
	7.3	Omdrejningstal	(min-1)	2200	2200
	7.4	Antal cylindre/slagvolumen	(-/cm <sup>3</sup> )	4 / 4038	4 / 4038
	7.5	Brændstofforbrug iht. VDI cyklus	(l/t); (kg/t)	7.5	7.9
Andet	8.1	Transmission		Hydrostatisk/trinløs	Hydrostatisk/trinløs
	8.2	Arbejdsdruk for påhængsaggregater	(bar)	265	265
	8.3	Oliemængde til påhængsaggregater	(l/min)	70	70
	8.4	Støjniveau ved førerens øre	(dB(A))	77	77
	8.5	Anhængertræk, model/type, DIN 15 170		H-form	H-form
		1) Med 150 mm friløft	3) for/bag		
		2) Hvis anden mast ønskes, se tabeller	4) Inkl. min. 200 mm frirum i køregange		

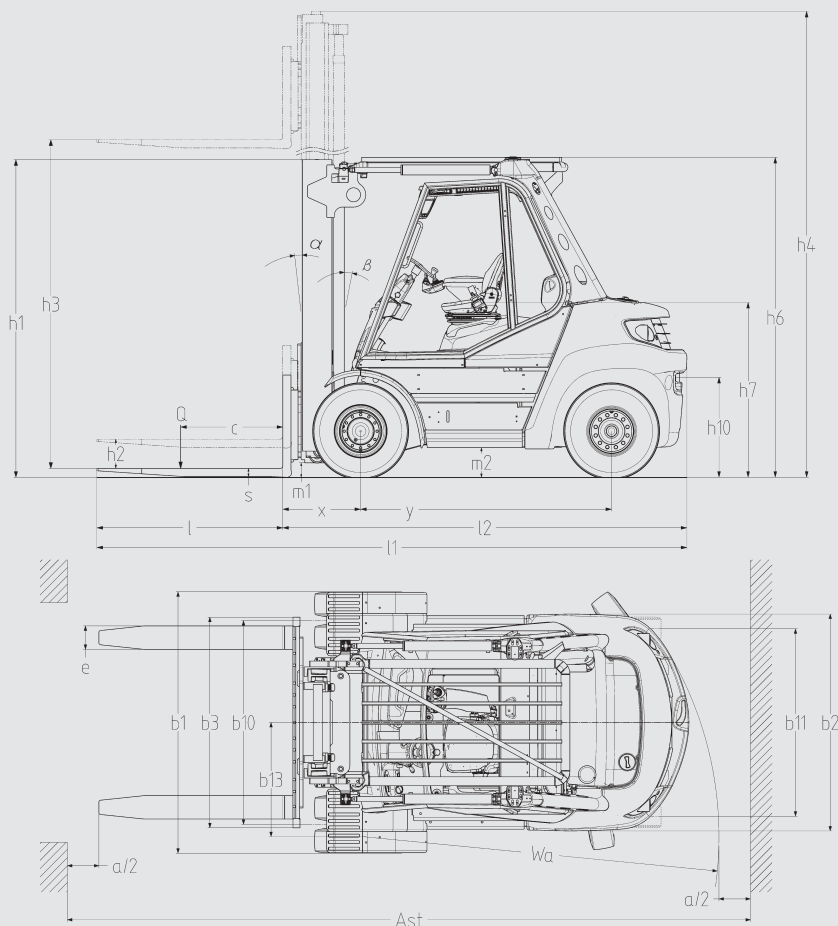


# Tekniske specifikationer (i.h.t. VDI 2198)

Kendetegn	1.1	Fabrikat		LINDE	LINDE	LINDE
	1.2	Fabrikantens modelbetegnelse		<b>H80T</b>	<b>H80/900T</b>	<b>H80/1100T</b>
	1.3	Motortype		Gas	Gas	Gas
	1.4	Betjening		Siddende	Siddende	Siddende
	1.5	Løftekapacitet	Q (t)	8.0	8.0	8.0
	1.6	Tyngdepunktsafstand	c (mm)	600	900	1100
	1.8	Lastafstand, afstand mellem drivaksel og gaffler	x (mm)	640	670	670
	1.9	Hjulafstand	y (mm)	2160	2510	2810
	Vægt	2.1	Egenvægt	(kg)	12535	14130
2.2		Aksseltryk med last, for/bag	(kg)	17843/2692	19714/2416	20530/2460
2.3		Aksseltryk uden last, for/bag	(kg)	5250 / 7285	6710 / 7420	7490 / 7500
Hjul/dæk	3.1	Hjul		SE tvilling	SE tvilling	SE tvilling
	3.2	Hjulstørrelse, for		8.25-15	8.25-15	315/70-15 (300-15)
	3.3	Hjulstørrelse, bag		315/70-15 (300-15)	315/70-15 (300-15)	315/70-15 (300-15)
	3.5	Hjul, antal, for/bag (x = kørehjul)		4x / 2	4x / 2	4x / 2
	3.6	Sporvidde, for	b10 (mm)	1742	1742	1752
	3.7	Sporvidde, bag	b11 (mm)	1550	1550	1550
	Dimensioner	4.1	Mast/gaffelslæde tilt, frem/tilbage	a/b (gr.)	5,0 / 9,0	5,0 / 9,0
4.2		Masthøjde, sænket	h1 (mm)	2737 °	2735 °	2737 °
4.3		Friløft	h2 (mm)	150	150	150
4.4		Løftehøjde	h3 (mm)	3150 °	2750 °	2750 °
4.5		Masthøjde, hævet	h4 (mm)	4244	4144	4146
4.7		Højde på sikkerhedsbøjle (kabine)	h6 (mm)	2746	2746	2747
4.8		Sædehøjde	h7 (mm)	1504	1503	1505
4.12		Højde på trækkrog	h10 (mm)	845	845	844
4.19		Totallængde	l1 (mm)	4649	5629	6329
4.20		Længde inkl. gaffelryg	l2 (mm)	3449	3829	4129
4.21		Totalbredde	b1/b2 (mm)	2232/1870 °	2232/1870 °	2305/1870 °
4.22		Gaffeldimensioner	s/e/l (mm)	70 x 150 x 1200	70 x 200 x 1800	70 x 200 x 2200
4.23		Gaffelslæde ISO 2328, klasse/type A, B		4A	4A	4A
4.24		Bredde, gaffelslæde	b3 (mm)	2180	2180	2180
4.31		Frihøjde under mast	m1 (mm)	204	201	208
4.32		Frihøjde under gafflerne	m2 (mm)	245	246	247
4.33		Gangbredde med 1000 x 1200 palle på tværs	Ast (mm)	4900 °	5215 °	5505 °
4.34		Gangbredde med 800 x 1200 palle på langs	Ast (mm)	5100 °	5415 °	5705 °
4.35		Venderadius	Wa (mm)	3060	3345	3635
4.36		Mindste vendepunktsafstand	b13 (mm)	975	975	975
Ydelser	5.1	Kørehastighed, med/uden last	(km/t)	19 / 19	19 / 19	17 / 17
	5.2	Løftehastighed, med/uden last	(m/s)	0.4 / 0.54	0.4 / 0.54	0.51 / 0.54
	5.3	Sænkehastighed, med/uden last	(m/s)	0.56 / 0.48	0.56 / 0.48	0.56 / 0.48
	5.5	Trækkraft, med/uden last	(N)	50000 / 42000	51000 / 46000	54000 / 50000
	5.7	Stigeevne, med/uden last	(%)	25 / 36	24 / 34	23 / 33
	5.9	Accelerationstid, med/uden last	(s)	7,2 / 6,1	7,3 / 6,2	7,8 / 6,7
	5.10	Bremse		Hydrostatisk	Hydrostatisk	Hydrostatisk
Motor	7.1	Motorfabrikat/type		VW 3,6l VR6	VW 3,6l VR6	VW 3,6l VR6
	7.2	Motorydelse iht. ISO 1585	(kW)	72	72	72
	7.3	Omdrejningstal	(min-1)	2500	2500	2500
	7.4	Antal cylindre/slagvolumen	(-/cm3)	6 / 3597	6 / 3597	6 / 3597
	7.5	Brændstofforbrug iht. VDI cyklus	(l/t); (kg/t)	8.4	8.8	9.3
Andet	8.1	Transmission		Hydrostatisk/trinløs	Hydrostatisk/trinløs	Hydrostatisk/trinløs
	8.2	Arbejdsdruk for påhængsaggregater	(bar)	265	265	265
	8.3	Oliemængde til påhængsaggregater	(l/min)	70	70	70
	8.4	Støjniveau ved førerens øre	(dB(A))	76	76	76
	8.5	Anhængertræk, model/type, DIN 15 170		H-form	H-form	H-form

1) Med 150 mm friløft  
2) Hvis anden mast ønskes, se tabeller

3) for/bag  
4) Inkl. min. 200 mm frirum i køregange



Højder og løftehøjder H 50, H 60 (i mm)		Standard mast					Triplex mast				
Løft	<b>h3</b>	3550	4150	4550	5250	6050	4770	5820	6420	7470	8670
Højde, gaffler sænkede med 150 mm friløft (Standard)	<b>h1 #</b>	2734	3034	3234	3584	3984	2710	3010	3210	3560	3960
Højde ved maksimal løftehøjde med gaffelslæde med 4 ruller	<b>h4</b>	4448	5048	5448	6148	6948	5660	6710	7310	8360	9560
Højde ved maksimal løftehøjde med gaffelslæde med 6/8 ruller	<b>h4</b>	4640	5240	5640	6340	7140	5860	6910	7510	8560	9760
Højder og løftehøjder H 70, H 80 (i mm)		Standard mast					Triplex mast				
Løft	<b>h3</b>	3150	3750	4150	4850	5650	4705	5605	6205	7255	8455
Højde, gaffler sænkede med 150 mm friløft (Standard)	<b>h1 #</b>	2738	3038	3238	3588	3988	2710	3010	3210	3560	3960
Højde ved maksimal løftehøjde med gaffelslæde med 4 ruller	<b>h4</b>	4245	4845	5245	5945	6745	5795	6695	7295	8345	9545
Højde ved maksimal løftehøjde med gaffelslæde med 8 ruller	<b>h4</b>	4540	5140	5540	6240	7040	6095	6995	7595	8645	9845
Højder og løftehøjder H 80/900, H 80/1100 (i mm)		Standard mast					Triplex mast				
Løft	<b>h3</b>	2750	3350	3750	4450	5250	4205	5105	5705	6755	7955
Højde, gaffler sænkede med 150 mm friløft (Standard)	<b>h1 #</b>	2735	3035	3235	3585	3985	2710	3010	3210	3560	3960
Højde ved maksimal løftehøjde med gaffelslæde med 8 ruller	<b>h4</b>	4144	4744	5144	5844	6644	5595	6495	7095	8145	9345

# Fantastiske fordele

## Linde hydrostatisk servostyring

- Hurtig reagerende, jævn og præcis styring
- Ingen kobling, differentiale eller brems; den hydrostatiske styring udgør bremsernes funktion
- Robust styring, der beviser sit værd under vanskelige arbejdsforhold
- Lave vedligeholdelsesomkostninger og lang levetid



## Linde frisigtsmast

- Enestående udsyn
- Nominel kapacitet bibeholdes selv ved fuld løftehøjde
- Høje restkapaciteter

## Linde 2-pedal system

- Hurtig, trinløs frem- og tilbagekørsel uden at skulle skifte fodstilling
- Kort pedalvandring
- Arbejde uden anstrengelse
- Øget produktivitet

## Linde Load Control

- Sikker og trinløs håndtering med millimeter nøjagtig præcision
- Kontrol over alle mastfunktioner indbygget i armlænet
- Køre og løftfunktioner er fuldstændigt adskilte

## Linde Truck Control

- Avanceret elektronisk styring
- Velfungerende og yderst pålidelige overvågningssystemer
- Automatisk styring af motorhastigheden i forhold til last
- Chassiet er en forsegleet enhed, der beskytter mod støv, snavs og fugt



## Førerpladsen

- Designet efter avancerede ergonomiske standarder
- Rummelig førerplads med benplads som i en almindelig personbil
- Enestående udsyn til lasten og omgivelserne på grund af slanke mastprofiler og øget kabinebredde
- Affjedret førerplads reducerer stød og vibrationer fra underlaget

## Motorteknologi, der betaler sig

- DEUTZ dieselmotor eller VW gasmotor med indbygget højteknologi
- Højt drejningsmoment
- Lavt brændstofforbrug
- Lave sod- og udstødningsværdier

## Linde Torsion Support

- Linde Torsion Support sørger for at udligne og minimere den vridningskraft, som mast og chassis bliver påvirket af fra lasten, med op til 30 %
- Mere sikker og problemfri lasthåndtering og længere levetid
- De højt placerede tiltcylindre sikrer høj restkapacitet ved store løftehøjder

# ncnielsen

Nørregade 66

7860 Balling

Telefon 99 83 83 83 • fax 97 56 46 24

www.nc-nielsen.dk • linde@nc-nielsen.dk

