



Nyt system med sikkerhedsrækværk af stål

Stærkere, mere holdbart, indstilleligt,
lettere, nemmere montering

COMBISAFE[®]
SAFETY BY SYSTEMS



Uanset hvor du befinder dig i byggeprocessen, vil du kunne få betydelige fordele ved kantbeskyttelse sat i system.

Med over 20 års erfaring i midlertidige kantbeskyttelsessystemer har Combisafe udviklet et system, der går på tværs af brancher, og som opfylder de forskellige behov for kantbeskyttelse i de forskellige byggefaser

Sikkerhedsrækværk af stål Mk II

(Registreret design)

Combisafes sikkerhedsrækværk af stål har været forløberen for kantbeskyttelse i over ti år, og det har inspireret til en helt ny måde at betragte midlertidige faldsikringsystemer i bygge- og anlægsbranchen på.

Denne nye version af sikkerhedsrækværket af stål omfatter alle de tidligere fordele, samtidig med at det er stærkere, mere holdbart, indstilleligt og vejer mindre! Det er også blevet 10 cm kortere for at gøre det nemmere at transportere og håndtere.

Sikkerhedsrækværket af stål fås nu i to standardstørrelser: 2,6 m og 1,3 m.

PRODUKT	VARE-NR.
Sikkerhedsrækværk af stål 2,6 m	3203
Sikkerhedsrækværk af stål 1,3 m	3204
Sikkerhedsrækværk af stål, overdel 2,6 m	3217
Sikkerhedsrækværk af stål, overdel 1,3 m	3218



FUNKTIONER OG FORDELE

- Rækværk, fodliste og trådnæt i ét produkt
- Dækning med hårdt net og støddæmpning
- Let, alsidigt system til hurtig opstilling
- Automatiseret fremstillingsproces, der giver maksimal styrke
- Justerbart i højden
- Forstærkede kanter til forebyggelse af skader
- Lukket fløj, så mindre affald ikke styrter ned
- Et bredt sortiment af beslag til alle typer byggeri
- Skræddersyede løsninger og specialtilpassede rækværk
- Designet og fremstillet i henhold til EN 13374, klasse A, B og C

Lukket fodliste

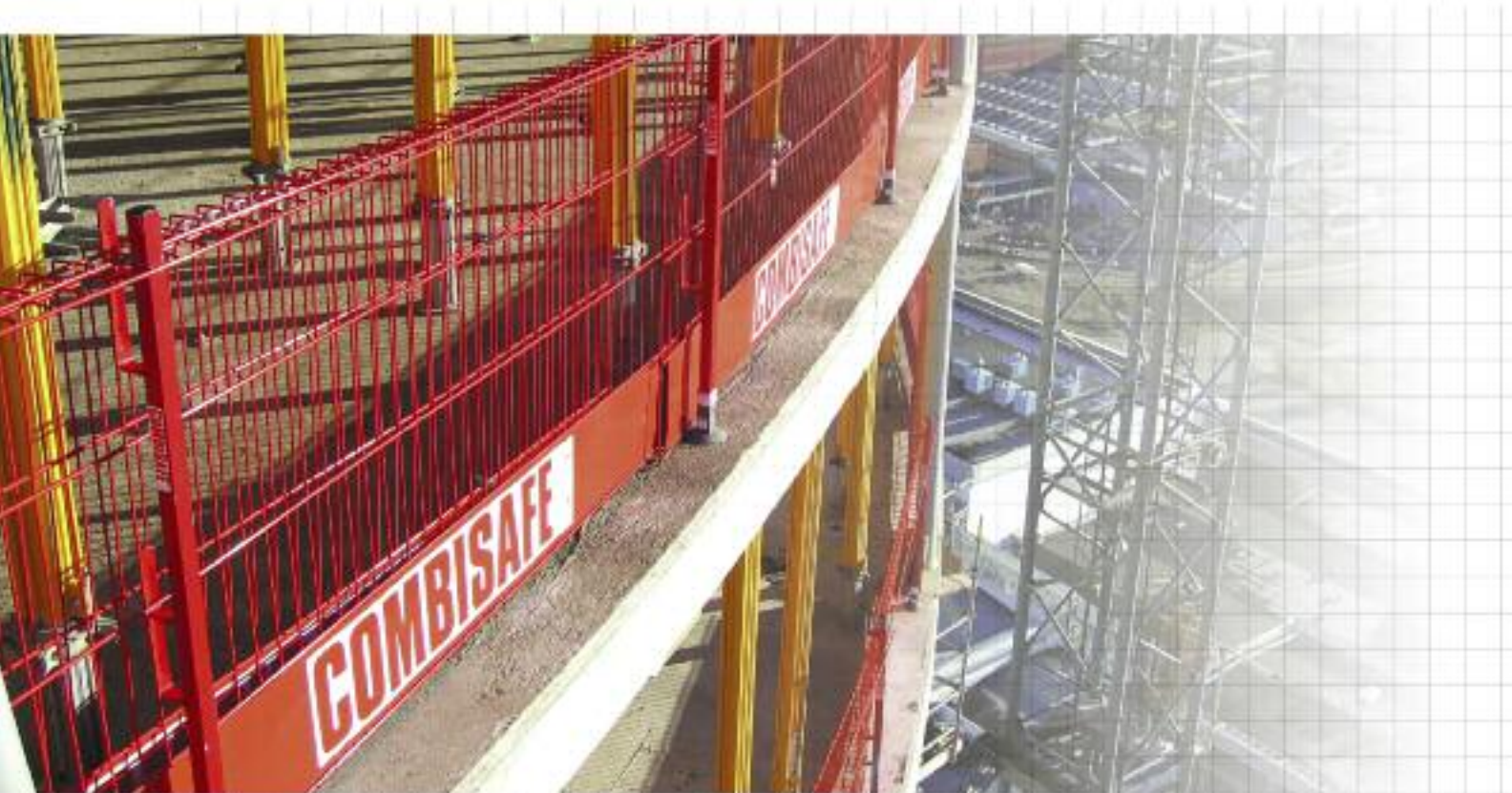
En nyhed i sikkerhedsrækværket af stål MkII er den lukkede fodliste. Fodlisten dækker nu den nederste fløj af sikkerhedsrækværket af stål, hvilket forhindrer alt affald i at styrte ned, når det monteres uden for arbejdsområdet.

Forstærkede kanter

Sikkerhedsrækværket af stål er nu udstyret med fladjernskanter, hvilket gør dem 20 gange stærkere. Derved undgås skader under håndtering og transport.

Mærkning

I henhold til kravene i den nye standard EN 13374, midlertidige rækværkssystemer, leveres rækværkerne naturligvis med brugervejledning og partinummer.



Holder til sikkerhedsrækværk af stål (Patentanmeldt)

Holderen boltes fast på stolpen i den ønskede højde. Derefter sættes sikkerhedsrækværket af stål på holderen. Holderen til sikkerhedsrækværket af stål betyder, at rækværket kan monteres i en hvilken som helst højde på stolpen, hvilket gør det nemmere at arbejde under rækværket og sørge for, at det altid er parallelt med arbejdsområdet



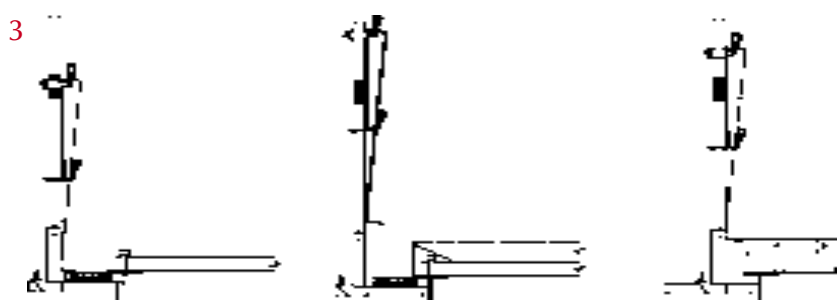
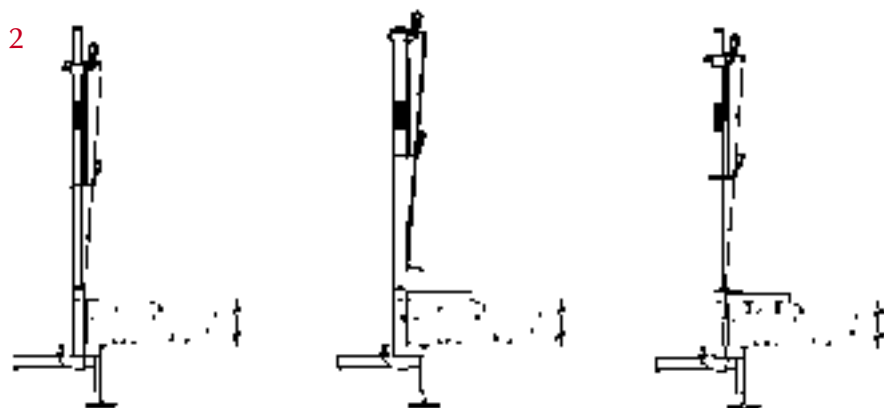
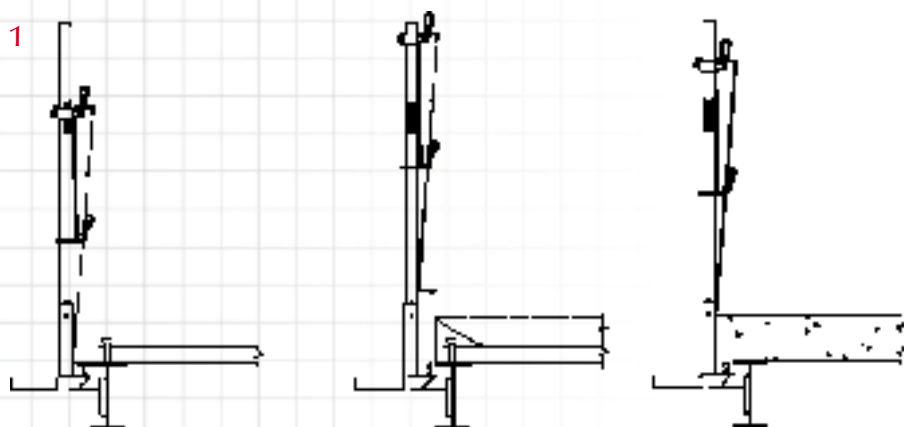
Regulator til sikkerhedsrækværk af stål (Patentanmeldt)

Med denne regulator kan sikkerhedsrækværket af stål justeres i højden uden at hele systemet skal skilles ad. Det betyder, at rækværket kan monteres på en ståldrager eller betonoverflade og derefter ganske enkelt hæves/sænkes efter behov, så der kan foretages betonarbejde eller monteringsarbejde på f.eks. glasfacader osv.

Anvendelsesområder

Typiske anvendelsesområder for sikkerhedsrækværket af stål, sikkerhedsstolpen, holderen og regulatoren til sikkerhedsrækværket af stål og følgende beslag.

Flexibeslag



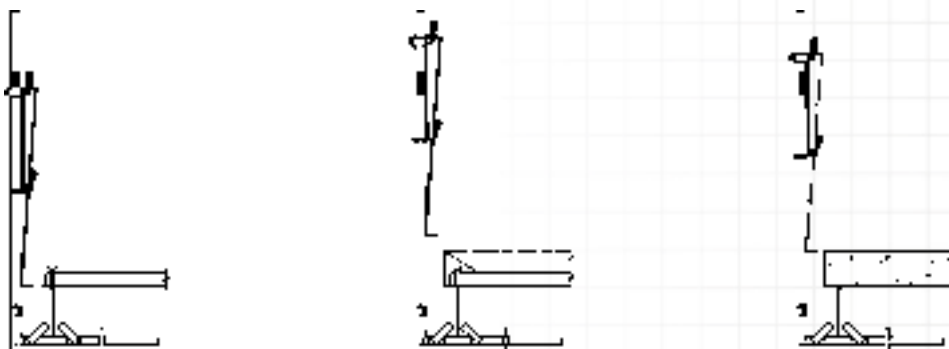
Flexibeslag

(Registreret design)

- 1) Sikkerhedsrækværket af stål kan justeres i forhold til dragerens kant, hæves, så det ikke er i vejen ved montering af kantliste og betonstøbning, og derefter sænkes til den korrekte højde, når arbejdet genoptages.
- 2) Rækværket kan hæves ved montering af beslag til glasfacader osv. og derefter sænkes ned på beslaget.
- 3) For at forbedre arbejdsforholdene kan Flexibeslaget justeres i udgående retning i forhold til bygningen. Der kan tilføjes en liste, så intet affald styrter ned.



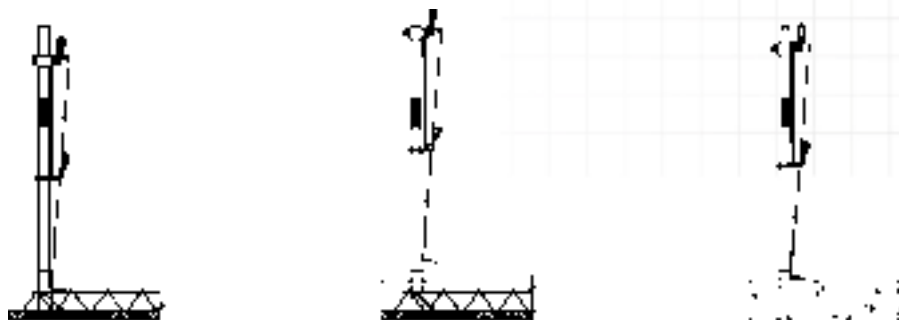
Stålkæbetvinge



Stålkæbetvinge

- 4) Et andet eksempel på systemets fleksibilitet er stålkæbetvingen.

Filigranbeslag

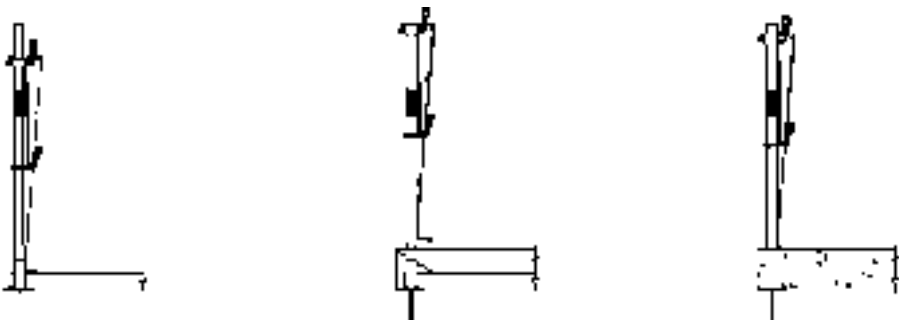


Filigranbeslag

(Patenteret)

- 5) Ved hjælp af det støbte filigranbeslag med plastbøsning er rækværket nemt at hæve ved betonstøbning.

Påsvejset bøsning

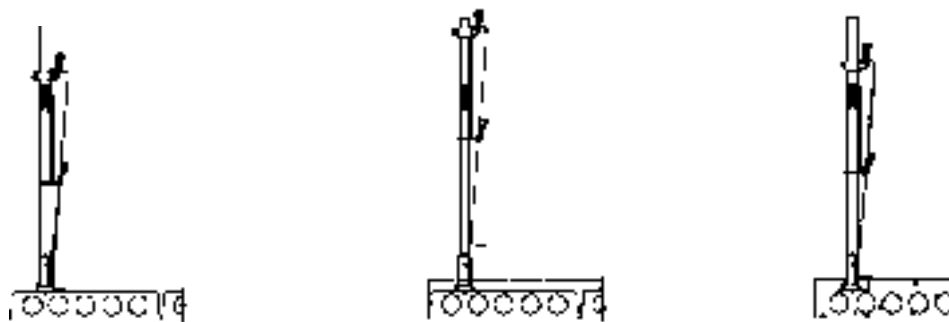


Påsvejset bøsning

- 6) Et andet eksempel på planlagt kantbeskyttelse er, at bøsningen er svejset på drageren. Derved kan rækværket justeres, så der kan udføres arbejde på pladekanten, f.eks. kantindfatning, tapsvejsning og installationer.



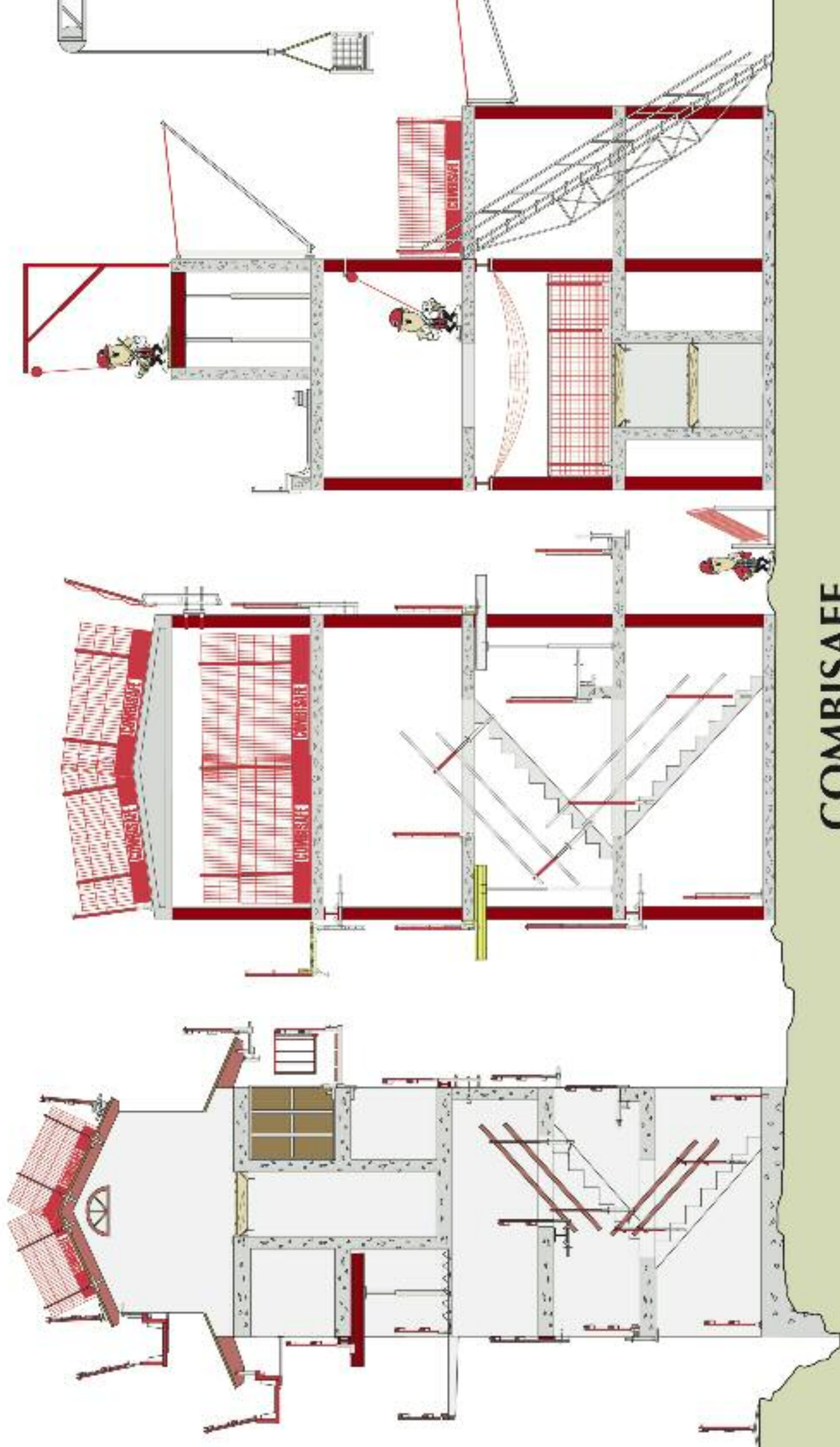
Skruebeslag med ekspansionsbøsning



Skruebeslag med ekspansionsbøsning

(Registreret design)

- 7) Med skruebeslaget med ekspansionsbøsning på hulplader kan rækværket ganske enkelt hæves af vejen ved betonstøbning.



COMBISAFE
Safety by Systems



Hængsel til sikkerhedsrækværk af stål

(Registreret design)

En lille og enkelt anordning, der bruges til at sætte sikkerhedsrækværkerne af stål sammen. Der kan laves hjørner i enhver vinkel mellem 76° og 284°. Ikke blot for enden af rækværkerne, men ethvert sted langs rækværket. Hængslet giver også nem adgang.



Skaktlåge

(Registreret design)

Den selvlukkende skaktlåge, der oprindeligt blev udviklet til elevatorskaktåbninger, er en praktisk adgangsløsning til serviceskakte, trappeopgange eller på kanter, hvor der kræves adgang.

Lågen, der består af et sikkerhedsrækværk af stål, der er beskåret til den rette længde, og et hængsel, kan monteres på kantbeskyttelsesstolper, vertikale stilladsrør eller forankres i muren. Lågen er også udstyret med en enkel låseanordning.

Med den selvlukkende funktion undgår man det store problem med at genetablere kantbeskyttelsen, når lågen har været åben. Lågen er også udformet til at hæves en smule, når den åbnes, så kabler m.m. ikke kommer i klemme.



Boks til sikkerhedsrækværker

For at lette transport, læsning og losning kan man bruge boksen til sikkerhedsrækværker, der kan indeholde 50 sikkerhedsrækværker af stål, når de står op.

Combisafe Danmark ApS
Sluseholmen 2-4
2450 København SV
Denmark
Tel: +45 (0)36 944990 Fax: +45 (0)36 944510
email: info@combisafe.se www.combisafe.com

COMBISAFE[®]
SAFETY BY SYSTEMS

COMBISAFE INTERNATIONAL LTD

Group Head Office

Safety Centre
Cheaney Drive, Grange Park
Northampton, NN4 5FB
United Kingdom
Tel. +44 (0)1604 660600
Fax. +44 (0)1604 662960
Email: info@combisafe.co.uk

COMBISAFE INTERNATIONAL AB

Parent Company

Storsjöstråket 15
SE 831 34 Östersund
Sweden
Tel: +46 (0)63 150260
Fax: +46 (0)63 129330
Email: info@combisafe.se

Stockholm Office

Kung Hans Väg 8
SE 192 68 Sollentuna
Sweden
Tel. +46 (0)8 354048
Fax. +46 (0)8 920196
Email: info@combisafe.se

COMBISAFE SPAIN

Paseito Ramiro No 8 Entresuelo
03002 Alicante
Spain
Tel: +34 (0)965 216204
Fax: +34 (0)965 200681
Email: info@combisafe.co.uk

COMBISAFE FRANCE SAS

63 Boulevard de Ménilmontant
75011 Paris
France
Tel: +33 (0)148 059570
Fax: +33 (0)148 059991
Email: info@combisafe.fr

COMBISAFE DEUTSCHLAND GmbH

Gehringstraße 51
13088 Berlin
Germany
Tel. +49 (0)30 5573080
Fax. +49 (0)30 55730823
Email: info@combisafe.de

COMBISAFE NORGE AS

Nydalsveien 33
PB 4814 Nydalen
0422 Oslo
Norway
Tel. +47 (0)21 520069
Fax. +47 (0)21 520010
Email: info@combisafe.se

COMBISAFE DANMARK ApS

Sluseholmen 2-4
2450 Copenhagen SV
Denmark
Tel: +45 (0)36 944990
Fax: +45 (0)36 944510
Email: info@combisafe.se

COMBISAFE GULF L.L.C

P.O Box 231215
Dubai
United Arab Emirates
Tel: +971 (0)4 320 4146
Fax: +971 (0)4 320 1755
Email: info@combisafe.ae

COMBISAFE FINLAND

For distributors contact:
Combisafe International AB
Kung Hans Väg 8
SE 192 68 Sollentuna
Sweden
Tel: +46 (0)8 354048
Fax: +46 (0)8 920196
Email: info@combisafe.se

COMBISAFE AUSTRALIA

PO Box 198
Jannali,
NSW 2226
Australia
Tel: +61 (0)415 260640
Email: info@combisafe.com.au



COMBISAFE[®]
SAFETY BY SYSTEMS