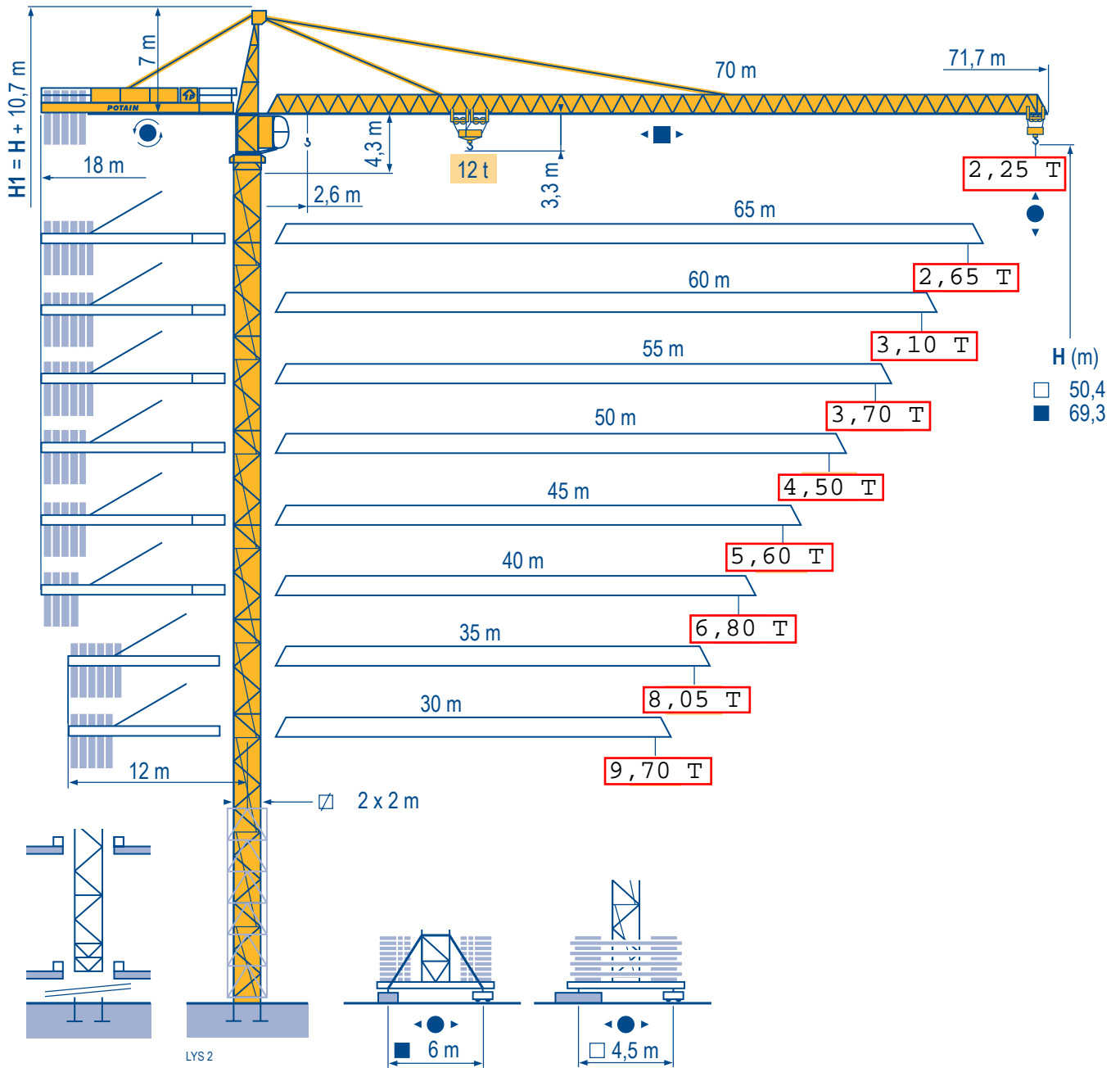


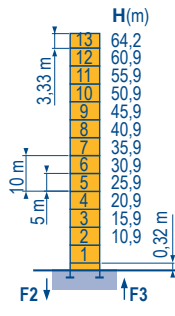
## MD 285 B



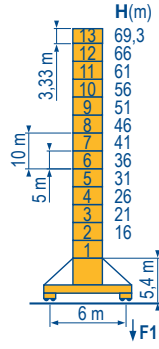
# TOPKIT

Mat / Réactions  $\square$  2 m  
 Maste / Eckdrücke 30 m  $\Rightarrow$  70 m  
 Masts / Reactions  
 Mástil / Reacciones  
 Torre / Reazioni  
 Tramo / Reações  
 Композиции башни / Реакции

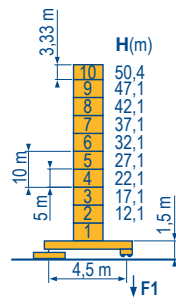
LVS 2



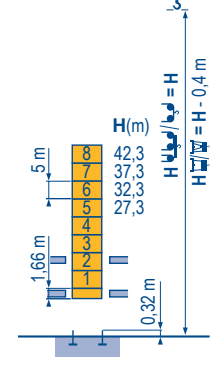
P 61 A	
F2	● 176 t
	■ 216 t
F3	● 115 t
	■ 161 t
	▲ 77 t



V 60 A	
F1	● 115 t
	■ 139 t
	▲ 89 t



ZD 463	
F1	● 106 t
	■ 98 t
	▲ 80 t

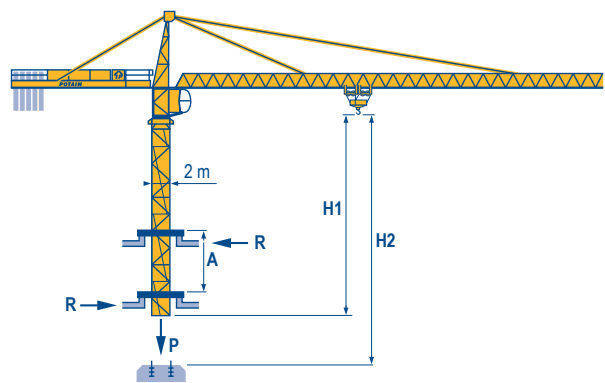
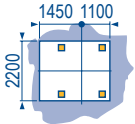


B 60 A	
	▲ 77 t

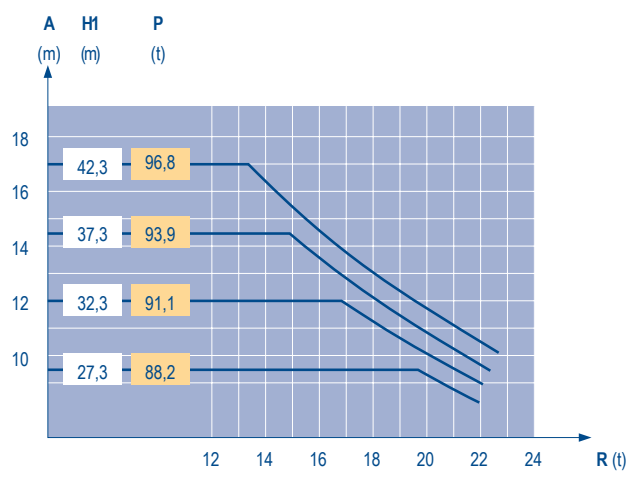


Télescopage sur dalles  
 Kletterkrane im Gebäude  
 Climbing crane  
 Telescopage gruas trepadoras  
 Gru in cavedio  
 Telescopagem sobre lages  
 Кран, ползущий внутри здания

LVS 2



B 60 A



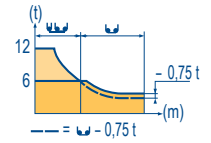
TOPKIT  
 MD 285 B

POTAIN

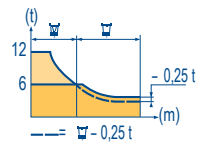
FR	DE	EN	ES	IT	PT	RU
● Réactions en service	Reaktionskräfte in Betrieb	Reactions in service	Reacciones en servicio	Reazioni in servizio	Reações em serviço	Реакции при работе
■ Réactions hors service	Reaktionskräfte außer Betrieb	Reactions out of service	Reacciones fuera de servicio	Reazioni fuori servizio	Reações fora de serviço	Реакции в покое
▲ A vide sans lest (ni train de transport) avec flèche et hauteur maximum.	Ohne Last, Ballast (und Transportachse), mit Maximalausleger und Maximalhöhe.	Without load, ballast (or transport axes), with maximum jib and maximum height.	Sin carga, sin lastre, (ni tren de transporte), flecha y altura máxima.	A vuoto, senza zavorra (ne assali di trasporto) con braccio massimo e altezza massima.	Sem carga (nem trem de transporte) - sem lastro com lança e altura máximas.	Вес без груза, балласта (или транспортных осей), с максимальной длиной стрелы и максимальной высотой.
i Nous consulter	Auf Anfrage	Consult us	Consultarnos	Consultateci	Consultar-nos	Проконсультируйтесь у нас

Courbes de charges  
Lastkurven  
Load diagrams  
Curvas de cargas  
Curve di carico  
Curva de cargas  
Диаграммы грузоподъемно стей

LVS 2



70 m	2,5 ▶	19,6	20	22	25	27	30	32	34,4	35,2	37	40	42	45	47	50	52	55	57	60	62	65	67	70 m
		12	11,7	10,5	9	8,2	7,2	6,6	6	6	5,6	5,1	4,8	4,4	4,1	3,8	3,6	3,3	3,1	2,9	2,7	2,5	2,4	2,25 t
65 m	2,5 ▶	19,8	20	22	25	27	30	32	35	35,8	37	40	42	45	47	50	52	55	57	60	62	65 m		
		12	11,9	10,6	9,1	8,3	7,3	6,7	6	6	5,8	5,2	4,9	4,5	4,2	3,9	3,7	3,4	3,2	3	2,8	2,65 t		
60 m	2,5 ▶		20	22	25	27	30	32	35,5	36,4	37	40	42	45	47	50	52	55	57	60 m				
			12	10,7	9,2	8,4	7,4	6,8	6	6	5,9	5,3	5	4,6	4,3	4	3,8	3,5	3,3	3,1 t				
55 m	2,5 ▶		20,8	22	25	27	30	32	35	37	37,8	40	42	45	47	50	52	55 m						
			12	11,2	9,7	8,8	7,8	7,2	6,4	6	6	5,6	5,3	4,8	4,6	4,2	4	3,7 t						
50 m	2,5 ▶		21,9	22	25	27	30	32	35	37	38,9	42	45	47	50 m									
			12	11,9	10,3	9,4	8,3	7,6	6,8	6,4	6	6	5,6	5,2	4,9	4,5 t								
45 m	2,5 ▶			23,4	25	27	30	32	35	37	40	41,5	42,6	45 m										
				12	11,1	10,1	8,9	8,3	7,4	6,9	6,3	6	6	5,6 t										
40 m	2,5 ▶			24,8	25	27	30	32	35	37	40 m													
				12	11,9	10,9	9,6	8,9	8	7,5	6,8 t													
35 m	2,5 ▶				25	27	30	32	35 m															
					12	10,9	9,7	9	8,05 t															
30 m	2,5 ▶					25	27	30 m																
						12	11	9,7 t																



Lest de contre-flèche  
Gegenauslegerballast  
Counter-jib ballast  
Lastre de contra flecha  
Contrappeso  
Lastros da contra lança  
Балласт на консоли

LVS 3

	4 600 - 4 200 - 3 400 - 2 300 kg		4 200 - 700 kg	
		50 - 75 - 100 LVF	50 - 75 - 100 LVF	150 LCC
70 m	18 m	27 600	26 600	25 900
65 m	18 m	24 900	24 500	23 100
60 m	18 m	23 000	23 100	21 700
55 m	18 m	22 600	22 400	21 000
50 m	18 m	20 700	21 000	18 900
45 m	18 m	18 000	18 200	16 100
40 m	18 m	16 100	16 100	14 000
35 m	12 m	27 600	26 600	25 900
30 m	12 m	20 700	21 000	18 900

Lest de base  
Grundballast  
Base ballast

Lastre de base  
Zavorra di base  
Lastros da base  
Базовый балласт

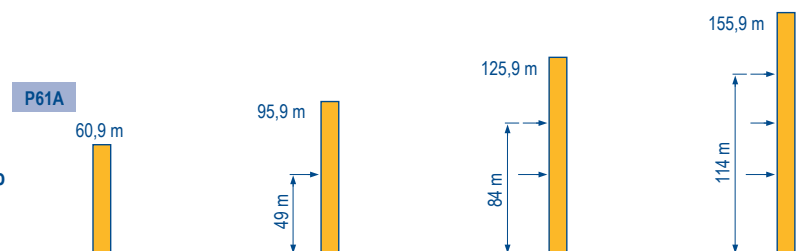
LVS 2

☑ 2 m	V 60 A	H (m)	69,3	66	61	56	51	46	41	36	31	26	21	16
		(t)	108	96	72	60	60	60	60	48	48	48	48	48
☑ 2 m	ZD 463	H (m)	50,4	47,1	42,1	37,1	32,1	27,1	22,1	17,1	12,1			
		(t)	90	90	90	90	90	90	90	90	90			



Anchages  
Verankerungen  
Anchorage  
Anclaje  
Ancoraggio  
Anconagem  
Рамки для крепления к зданию

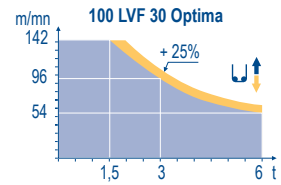
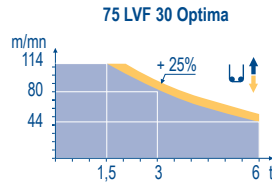
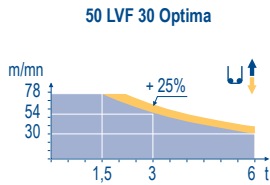
LVS 2





TOPKIT  
MD 285 B




	FR	DE	EN	ES	IT	PT	RU
<b>A</b>	Distance entre cadres	Abstand zwischen den Rahmen	Distance between collars	Distancia entra marcos	Distanza fra i telai	Distância entre quadros	Расстояние между рамками крепления
<b>H1</b>	Hauteur grue	Kranhöhe	Crane height	Altura grúa	Altezza gru	Altura da grua	Высота крана
<b>P</b>	Poids de la grue(en service)	Krangewicht (in Betrieb)	Crane weight (in service)	Peso de la grúa (en servicio)	Peso della gru (in servizio)	Peso da grua (em serviço)	Вес крана (при работе)
<b>R</b>	Réaction horizontale	Horizontalkräfte	Horizontal reaction	Reaccion horizontal	Reazione orizzontale	Reacção horizontal	Горизонтальные реакции
	Voir télescopage sur dalles	Siehe Kletterkrane im Gebäude	See climbing crane	Vea grua trepadora	Consultare gru in caviedo	Ver telescopagem sobre lages	См. кран, ползущий внутри здания

		↕ ↑						↕ ↕ ↑						ch - PS hp	kW				
↕	50 LVF 30 Optima	m/min	2,4 → 9,6 → 30 → 38 → 54 → 78							1,2 → 4,8 → 15 → 19 → 27 → 39							50	37	340 m
		t	6 6 6 4,5 3 1,5							12 12 12 9 6 3									
	75 LVF 30 Optima	m/min	0 → 44 → 56 → 80 → 114							0 → 22 → 28 → 40 → 57							75	55	570 m
		t	6 4,5 3 1,5							12 9 6 3									
↕	100 LVF 30 Optima	m/min	0 → 54 → 68 → 96 → 142							0 → 27 → 34 → 48 → 71							100	75	1019 m
		t	6 4,5 3 1,5							12 9 6 3									
↔	6 DVF 4	m/min	0 → 50(12 t) 0 → 100						(6 t) 0 → 120 (3 t)						5,5	4			
↻	RVF 162 Optima +	tr/min U/min rpm	0 → 0,7												2 x 7,5	2 x 5,5			
↔	ZD 463 RT 443 A1 2V	m/min	15 - 30												4 x 5	4 x 3,7			
↔	V 60 A RT 544 A1 2V R ≥ 13 m	m/min	13,5 - 27												4 x 7	4 x 5,2			
		CEI 38							kVA										
		400 V (+6% -10%) 50 Hz						50 LVF : 75 kVA 75 LVF : 100 kVA 100 LVF : 125 kVA 150 LCC : 175 kVA											



	FR	DE	EN	ES	IT	PT	RU
	Leverage	Heben	Hoisting	Elevación	Sollevamento	Elevação	Подъём
	Distribution	Katzfahren	Trolleying	Distribución	Distribuzione	Distribuição	Перемещение каретки
	Orientation	Schwenken	Slewing	Orientación	Rotazione	Rotação	Поворот
	Translation	Kranfahren	Travelling	Traslación	Traslazione	Translação	Перемещение крана

 Document commercial non contractuel. Pour toute information technique se référer à la notice correspondante. Unverbindliches Vertriebsdokument. Für technische Informationen, siehe die entsprechenden Anweisungen. This commercial document is not legally binding. For any technical information, please refer to the corresponding instructions. Documento comercial no contractual. Para cualquier información técnica, ver la noticia correspondiente. Documento commerciale non vincolante, per tutte le informazioni tecniche fare riferimento al catalogo istruzioni. Documento comercial não contractual. Para qualquer informação técnica complementar consultar as respectivas instruções. Этот коммерческий документ не является юридически обязательным. Для получения технической информации, см. соответствующие инструкции.



**Americas**

Tel : +1 888 479 7278  
Tel : +1 717 593 2000

**Europe – Middle East – Africa**

Tel : +33 (0) 4 72 81 50 00  
Tel : +44 (0) 191 522 2000

**Asia – Pacific**  
Tel : +65 6264 1188  
Fax : +65 6862 4040

www.manitowoccranes.com

18, rue de Charbonnières - B.R.173  
69132 ECULLY Cedex - France

Tél. : +33 (0) 4 72 18 20 20  
Fax. : +33 (0) 4 72 18 20 00  
www.manitowoccranes.com

**TOPKIT MD 285 B**  
Code K-91985-60\_Réf. 2003 48 LYS 6

Copyright.Reproduction interdite © POTAIN 2003