



MONTALIFT M32-4WDS SEMIMOBILKRAN 32 TM PÅ SELVKØRENDE UNDERVOGN M/ INDBYGGET GENERATOR

Selvrejsende tårnkran

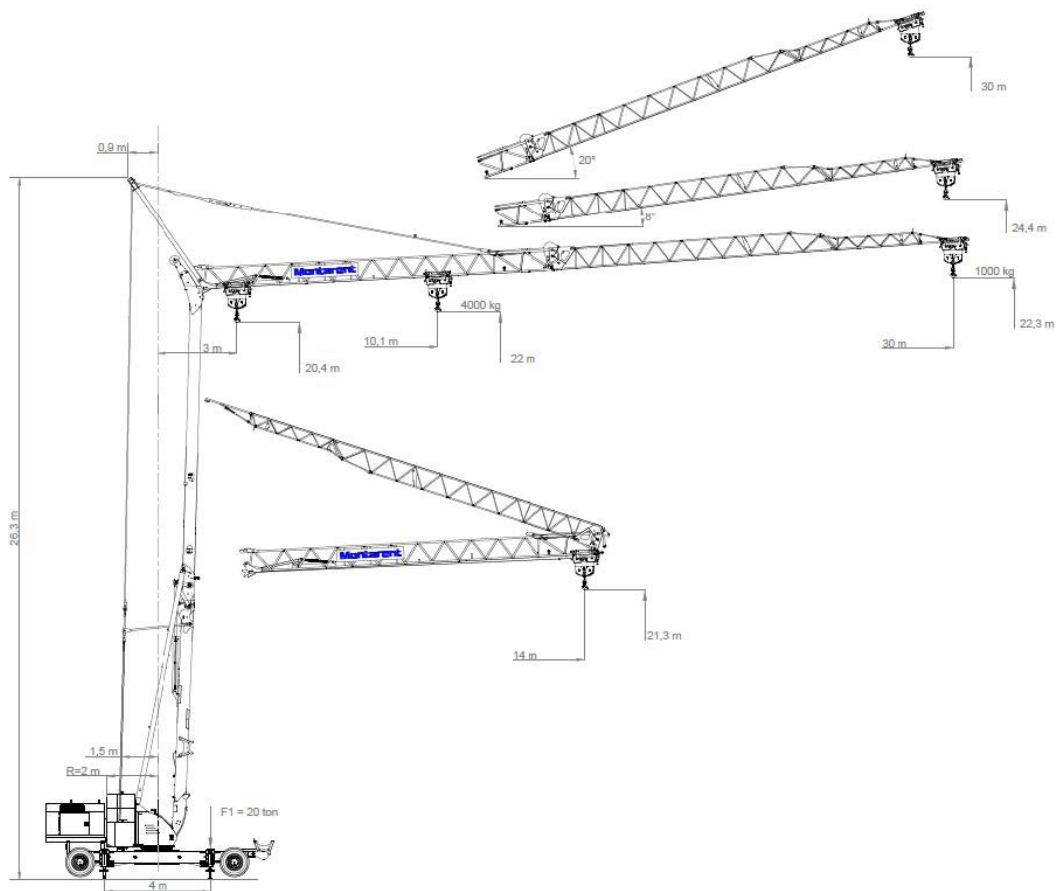
- Udlæggerlængde 30m og løftehøjde 22,3m.
Løft på 30m 1.000 kg
- Maksimum løftekapacitet 4.000 kg 10,1m
- Løftehøjde ved 8° hævet udligger 24,4m.
Max løft 2.000 kg
- Løftehøjde ved 20° hævet udligger 30m.
Max løft 1.000 kg
- Krøjeradius 2,1m
- Fjernbetjening med digital visning af krog højde, vægt på byrde, samt vindhastighed
- Galvaniseret mast og kompakt udlægger
- Udstyret med maksimum belastning og lastmoment sikkerhedssystemer
- Tilkobling og frakobling via radio kontrol
- Stål ballast på 18.000 kg. -ballast kan afmonteres
- 3 x LED lamper i udlæggeren

Selvkørende 4WDS undervogn

- Firehjulstyret undervogn med to kørehastigheder
- Kraftige aksler med navreduktion og 8 stk.
10 x 20 terrængående dæk
- Undervogn kan køre med tårnkran fuld monteret
- 4 udskydelige hydrauliske støtteben med
3,9 x 4,0m afstand
- Strømforsyning 400 V 5P 32A - 3 x 25 A – Eller drift
via den indbyggede generator
- Transport dimensioner:
(L x B x L) 15,72m x 2,99m x 3,3m, total vægt 36,8 ton.
- Simpel transport på en blokvogn. -Kranen kan selv
køre på og af blokvogn
- Klar til brug efter en montage på 20 min, uden brug
af lastbilkrane eller mobilkrane



Scan og se kran i
funktion



KAPACITET MED VANDRET UDLIGER

Radius (m)	10,1	11	12	14	16	17,4	18,3	19	21	23	26	28	30
Kapacitet (kg) DM	4.000	3.600	3.215	2.640	2.230	2.000	1.885	1.795	1.585	1.410	1.205	1.095	1.000
Kapacitet (kg) SM						2.000	1.885	1.795	1.585	1.410	1.205	1.095	1.000

KAPACITET MED HÆVET UDLIGER 8°

Radius (m)	17,2	18,2	19	21	23	25	26	28	29,8
Last (kg)	2000	1870	1770	1565	1395	1255	1190	1085	1000



Mads Jensen

Materielchef

mje@jorton.dk

2486 0577

