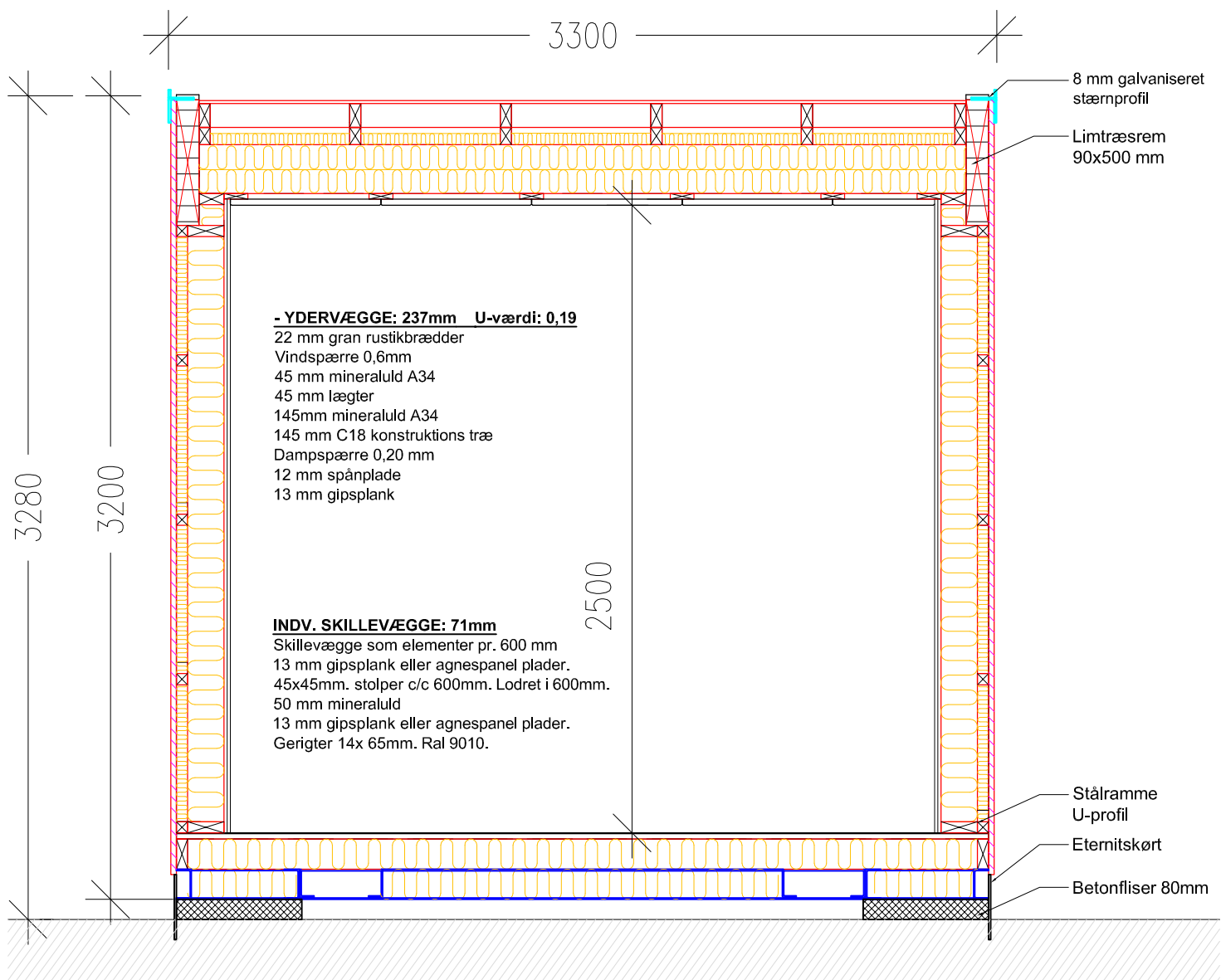


- TAGKONSTRUKTION: 442mm U= 0,14

2 lag tagpap
 12 mm vandfast krydsfiner
 45x 120 mm kileskåret regel med 1:40 c/c 600mm
 45mm mineraluld A37
 45x68mm lægte
 2x 95mm Knauf A37
 45x195mm tagspær c/c 600mm
 Dampspærre 0.2mm
 22mm forskalling
 25mm Heraklit fin med fas

**- YDERVÆGGE: 237mm U-værdi: 0,19**

22 mm gran rustikbrædder
 Vindspærre 0,6mm
 45 mm mineraluld A34
 45 mm lægter
 145mm mineraluld A34
 145 mm C18 konstruktions træ
 Dampspærre 0,20 mm
 12 mm spånplade
 13 mm gipsplank

INDV. SKILLEVÆGGE: 71mm

Skillevægge som elementer pr. 600 mm
 13 mm gipsplank eller agnespanel plader.
 45x45mm. stolper c/c 600mm. Lodret i 600mm.
 50 mm mineraluld
 13 mm gipsplank eller agnespanel plader.
 Gerigter 14x 65mm. Ral 9010.

- BUNDKONSTRUKTION: 265 mm U-værdi: 0,18

2,5mm linoleum Mamorette DLW 121-053 (standard)
 -Kan også leveres med 2,0mm Terkett Granit
 22mm gulvspånplader
 Dampspærre 0,20 mm
 120 mm mineraluld A37
 45x120 mm. gulvspær c/c 600mm
 145x95 mm lægt påmonteret i u-profil til montering af skørt 3 mm fladjern.
 120 mm mineraluld A37 i ramme
 Stålramme af 5mm u-profil med gaffel-lommer og
 0,5mm Alu-zink pl. popnitted på - grundmalet i antracit-grå farve

| | | | | |
|--|--|--------------------------|------------------|-------|
| RET: | Mæt: Alle mål er angivet i mm. | Sag.nr. XX | | |
| RET: |   Sønderkrogen DK-8600 Silkeborg Telefon: +45 8681 2630 Telefax: +45 8681 2261 | målestok: | A4H Sign. | Dato. |
| RET: | | 1:1 | Godk. KF | 2013 |
| Denne tegning må ikke forevises eller udleveres i original eller kopi til nogen person eller noget firma uden forudgående godkendelse fra ABC-Pavilloner | Benævnelse: SNITTEGNING MaxiFlex-modul | 1:25 | tegn. KHC | 2013 |
| | | Tegn. nr. 3-01 | | |